

Infrastruktur auf dem Feld

Q 95.9
radiocorax



ТЕРМИНАЛ.21

Inhalt

1. Grundlagen und Voraussetzungen
2. Organisation
3. Public Area
4. Medienaktivisten
 1. Printmedien
 2. Radio / Audio
 3. Video
5. Sicherheit

Grundlagen und Voraussetzungen für die Infrastruktur

Behausung

- Gebäude (convergence Center)
- Zelt (Camp) → Wetter-, Wasser-, Windfest
- Tische, Stühle improvisieren
- Fußboden!
- Raumtrennung (Public Area, Medienaktivismus)
- sicherer Standort für Server / Technik
- Unterkunft, Schlafen, Essen



Stromversorgung

- Strombedarf abschätzen, 1 Phase reicht für ca. 10 PCs
- USV für Server und teure Technik
- Notstromgeneratoren
- Handyaufladeproblematik
- nix Solar / Wind

Telefon

- ISDN / Analog
 - wer hört am anderen Ende?
- Handy
 - Auslastung der Handy-Zelle
 - IMSI-Catcher
 - VoiP
 - Notfall-Struktur

Internet

- DSL
 - bei Kurzzeitverträgen länger als geplant buchen
- Richtfunk
 - hoher Standort, ggf. Mast
 - Antennen
 - Router
- Astra
 - Ping-Zeiten
- UMTS
 - bricht die Zelle zusammen?
- VPN-Tunnel / Proxy-Server

WLAN

- zentraler Access-Point ↔ Mesh-Netzwerk
- Freifunk (www.freifunk.net)
- Richtfunk zum Anbinden von Außenstellen
- Streaming / Radio

Oase4 - OLSR-Viz - Konqueror

Dokument Bearbeiten Ansicht Lesezeichen Extras Einstellungen Hilfe

http://104.62.50.4/cgi-bin-viz.html

Oase4 - OLSR-Viz

Version: 1.6.10-a

Inhalt

- Blog
- Status
- Kontakt
- Nodes
- Infos**
- Dienste
- Nutzer
- OLSR-Viz
- Routen
- Routing
- OLSR
- B.A.T.M.A.N.
- WLAN-Scan
- NVRAM
- Logs
- Accounting
- Statistik

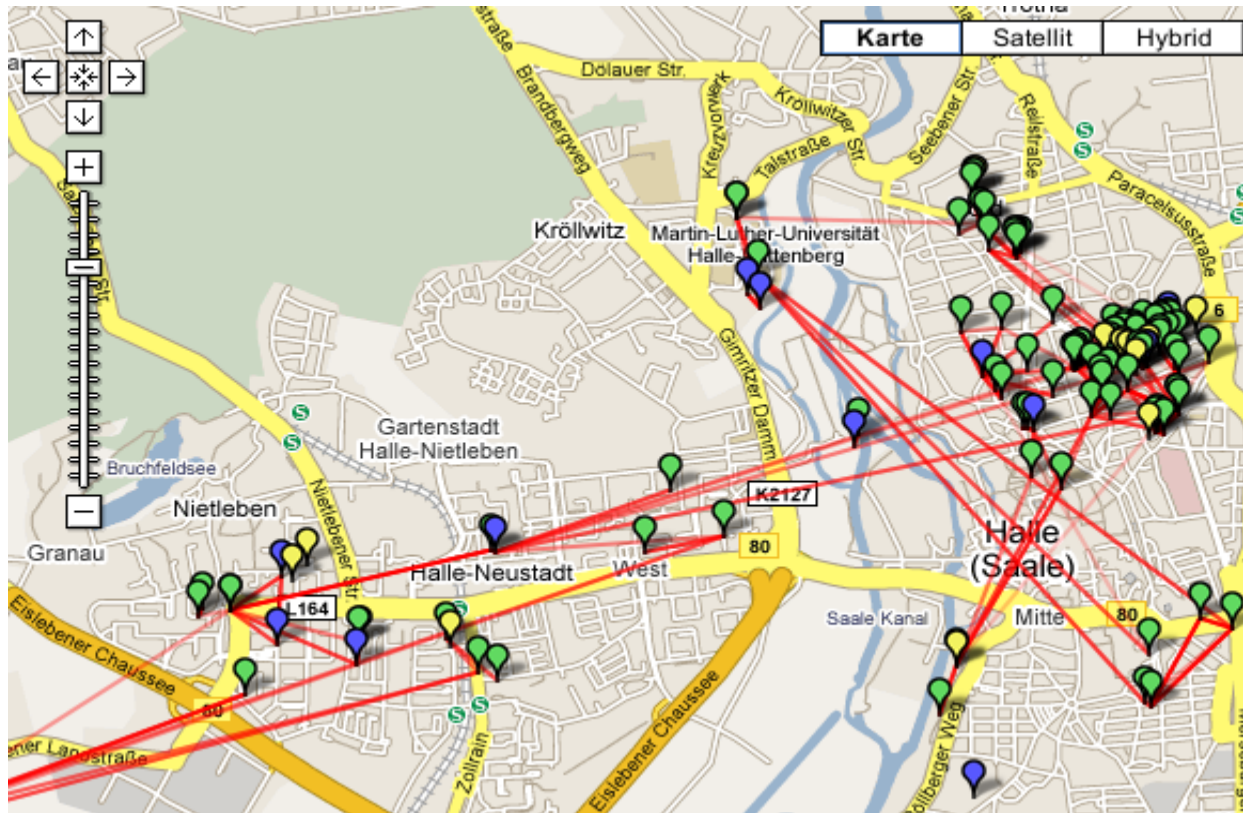
Network diagram showing OLSR nodes and their connections. Nodes are represented by icons and labeled with IP addresses and names. Connections are shown as lines with metric values.

- 104.62.50.14 backstage14.olsr
- 104.62.50.8 bachstelzen.olsr
- 104.62.50.2 Backstage.olsr
- 104.62.50.5 Oase5.olsr
- 104.62.50.4 Oase4.olsr
- 104.62.50.23 systemausfall.olsr

Zoom + - 1.5 | Metrik + - 5 | Optimierung | Hostnamen | Speichern | Zurücksetzen

Seite geladen.

21:53
2008-06-27



Transport von Technik

- Wer bringt wann was mit?
- zentrale Technik rechtzeitig transportieren
- Hintransport von Technik in der Regel Durcheinander
- Rücktransport in der Regel großes Chaos
- hinterher Aufräumen sehr unbeliebt
- Wir träumen von einem großen Bus





Organisation

Organisation

- feste Grupper für Vorbereitung, in Aktion eher unwichtig
- Improvisation, KnowHow der Beteiligten
- Vorbereitung der Aktion im Wiki
- Dokumentation des Status im Wiki
 - was passiert vor Ort
 - was ist wie aufgebaut
 - wann sind Treffen
- Dokumentation auf Zetteln
 - wer ist dabei, wie zu erreichen?
 - wer übernimmt wann was?
 - was fehlt zum Essen?
 - ...
- Chat für Live-Kommunikation (IRC, SILC, Jabber)
- regelmäßige Aktionstreffen, vermeidet Plena ;-)
- Klären: Umgang mit Presse, Umgang mit Passwörtern, wie andere Techies integrieren?

Public Area

Zweck

- öffentlicher Internet-Space für alle
- Mails checken, Blogs schreiben, Nachrichten lesen
- Berichterstattung von der Basis
- nur geschlossener Bereich frustet gewaltig
- NICHT: Bilder bearbeiten, Videos schneiden



Technik

- Linux
- Terminal-Server / LTSP

Exkurs LTSP / Linux Terminal Server Project

- zentraler TerminalServer, ThinClients
- starten über PXE / Etherboot
- Kernel laden über Netzwerk (tftp)
- Dateisysteme über Netzwerk einhängen (nfs, nbd)
- X-Server lokal starten
- Programme auf TerminalServer ausführen und lokal anzeigen
- Last läuft auf Server (Multicore, SPARC)

Betreuung

- Ansprechpartner vor Ort
 - erklären, dass dies, das und jenes hier leider nicht läuft
 - USB
 - „Rechner wechseln“
- Technik am laufen halten
 - alte Rechner im Dreck brauchen Pflege
- Spendendose
- Handys von Steckdosen einsammeln

Entlastung

- ProxyServer
- Nachrichten / News anschlagen, Beamer

Medienaktivismus

Zweck

- Arbeitsspace für Medienaktivisten
- geschlossener Bereich
- Ruhe
- Werkzeuge
- längerer Aufenthalt
- sensibler Bereich

Laptop-User

- Strom (Adapter)
- Netz
- Platz

Technik

- Workstations Windows / Linux
- schnelle PCs
- CD-Brenner / DVD-Brenner
- USB / Firewire
- Cardreader
- Kopfhörer
- Software-Pool (Audacity, Premiere, Gimp)
- eigenen Internet-Anschluss ?

Transport der Medien

- wie kommen die Rohdaten sicher ins Mediencenter?
- Shuttle-Dienste

Storage

- sicherer Speicher für Rohdaten
- Verschlüsselung
- Zugriff nur für Verantwortliche, Schutz selbst vor Betreiber des Mediencenter
- Ideen?

Betreuung

- Ansprechpartner vor Ort
- Beratung
- Daten von Digicams, Sticks, Bändern, ... sichern
- Medienaktivisten sind kompetent in ihrem Bereich!

Printmedien

- Layout-Software (Scribus, Gimp, Inkscape)
- besser OpenOffice als nix
- Laserdrucker
- Papier in Massen



Indymedia Printausgabe

Reddelich-Camp Spezial

03.1

Weitere Themen:
Erfolgreiche Blockaden +++ Repression +++ Reddelich lokal

Aktuelle Berichterstattung von AktivistInnen auf der Strasse auch im Web unter <http://de.indymedia.org>

Sicherheitszone wurde gestürmt

von Peter Weiss - 06.06.2007 13:44

Rund 8000 DemonstrantInnen dringen bei Reddelich in den äußeren Sicherheitskreis ein

Heute Nachmittag überwandem rund 8000 Demonstranten den äußeren Sicherheitsring und befinden sich nun zum Teil unmittelbar vor der inneren Sicherheitszone (Zaun).

Zudem blockieren zurzeit mehrere hundert Demonstranten die Gleise der sog. Mollí Bahn, außerdem ist die A19 zurzeit komplett lahmgelegt. Die Polizei war anscheinend völlig überrascht von dem spontanen und schnellen Vorgehen der Demonstranten, setzt aber mittlerweile an einigen Stellen des Zaunes Wasserwerfer ein um die DemonstrantInnen zu zerstreuen.

Nach Angaben von Demo Teilnehmern setzt die Polizei derzeit auch Schlagstöcke ein und geht sehr massiv gegen die Demonstranten in einigen Teilen der Sperrzone vor, unter anderem soll auch Tränengas eingesetzt worden sein. Währenddessen befinden sich weitere Demonstranten auf dem Weg zu den Kontrollpunkten, welche sich derzeit noch über Schleichwege durch die Wälder erreichen lassen.

Bisher laufen diese Aktionen sehr diszipliniert ab, obwohl nach Medienangaben erste Steine geflogen seien sollen, die Angaben hierfür unterscheiden sich aber je nach Sendeanstalt etc.

Nach Angaben von Bekannten die ich angerufen haben sollen derzeit die Hälfte der Zufahrtstraßen nach Heiligendamm blockiert sein, unter anderem auch die Straße auf der Seeseite.

Außerdem soll die Polizei aufgrund des couragierten Auftretens der Demonstranten schon zwei Kontrollpunkte geschlossen haben.

Zur Unterstützung der Polizeikräfte vor Ort sollen nach Medienangaben außerdem Zusatzkräfte mit Helikoptern der Bundeswehr eingeflogen worden sein, zudem werden viele Bilder von berittenen Einheiten an den Bahngleisen gezeigt.

Alles im allem verlief es bisher noch ganz ruhig, aber das kann sich je nach Reaktion der Sicherheitskräfte vor Ort schnell ändern. Derzeit ist die Polizei noch recht paralysiert von dem spontanen Demonstrationen vor dem Zaun, allerdings wird sich die passive Taktik bestimmt bald zur einer Offensivtaktik modeln.

>>> <http://de.indymedia.org/2007/06/182028.shtml>

Blockaden haben Erfolg

von Berichterstattung - 06.06.2007 13:36

Die Blockaden und Aktionen gegen den G8 Gipfel zeigen erste Wirkung. Zugangsstellen nach Heiligendamm mussten geschlossen werden, weil die Polizei offenbar nicht mehr Herr der Lage ist. Die Medienberichterstattung beispielsweise soeben auf n-tv attestiert den Aktivisten rund um Heiligendamm "ein erfolgreiches Katz und Maus Spiel" um den Beginn des Gipfels zu verzögern. Mehrere Tausend DemonstribantInnen und Demonstribanten haben offenbar einen direkten Zugang zur "Sicherheitsperre" erklámpft.

Nach Angaben der Berichterstattung auf n-tv, phoenix und m24 ist es der Polizei scheinbar nicht gelungen, die Gipfelgegner davon abzuhalten, ihren Protest direkt nach Heiligendamm zu verlagern. Aufgrund der unübersichtlichen Situation ist der Zugverkehr nach Heiligendamm eingestellt worden. Zwei Kontrollpunkte der Polizei wurden geschlossen. Das führt offenbar dazu, dass die "Diplomaten" und die "Gipfelmitarbeiter", deren Zahl mit etwa 10.000 angegeben wird, nicht rechtzeitig Heiligendamm erreichen werden. Nachdem der Zugverkehr nach Heiligendamm aus "Sicherheitsgründen" nicht mehr rote, meldet n-tv, sei eine Verbindung auf dem Seeweg an den Tagungsort organisiert worden. Dies führte dazu, dass auf dem Landweg ein größeres Chaos entstanden ist. Lediglich die Regierungschefs werden den Tagungsort wie geplant rechtzeitig auf dem Luftweg nach Heiligendamm gebracht.

Die Polizei setzt dem Vernehmen nach an mehreren Stellen Wasserwerfer ein, um zu verhindern, dass noch mehr Menschen an die so genannte "Sicherheitsperre" gelangen. In verschiedenen Medien kursieren darüber hinaus gerade wieder Horrormeldungen von "Vermummten Chaoten" aus dem "Schwarzen Block" die dabei

sind, Steine auf Polizeibeamte zu werfen und mit äußerster Brutalität gegen die Sicherheitsbehörden vorgehen.

Die "Mainstreamberichterstattung" kommentiert beispielsweise auf n-tv die augenblickliche Situation mit den Worten: "Die Protestbewegung scheint ihr Ziel zu erreichen, den Beginn des Gipfels zu verzögern".

>>> <http://de.indymedia.org/2007/06/182021.shtml>



Contre G8: les blocages

von ((i)) - 06.06.2007 16:50

Aujourd'hui, des centaines de délégués arriveront dans la zone et vont essayer d'atteindre leurs hôtels et le sommet à Heiligendamm. C'est aujourd'hui que débute les blocages de masse contre le sommet du G8, qui commence officiellement demain. Plusieurs milliers d'activistes se sont levés tôt ce matin pour empêcher les délégués du G8 de rejoindre Heiligendamm et refaire le monde au plus mauvais endroit.

En ce moment, plus de 10 000 activistes bloquent les entrées vers Heiligendamm. D'autres manifestants sont sur la route pour venir soutenir les blocs à la barrière. D'autres encore manifestent dans les rues près de l'aéroport de Laage.



+++ Alle Meldungen zusammengestellt aus <http://de.indymedia.org> +++

Seite 1

Die se Ausgabe ist gem acht zum Kopieren und Weiterver teilen!!! +++ Ausdrucken: Do wnload pdf unter <http://de.indymedia.org/print> V.i.S.d.P bei Autorin des jeweiligen Artivels +++ indymedia übermim mt keine Gewähr und Haftung für die Inhalte.

Fight Copyright !!!

Radio

Reportage

- Gerätetypen
- aktuelle Reportagegeräte, Preise, Vor- und Nachteile, Ausleihe, Stromversorgung
- Mikrofonierung von Interview, Reportagen und O-Tönen

Audioschnitt

Voraussetzungen

- Digitale Audio-Workstation
- Kopfhörer, Boxen
- Schnittprogramm

Schnittprogramme

- Unterschiedliche Anforderungen durch Medienmacher
- Freie Software, Audacity
- Geschützte Software, Samplitude, 5€-Version

Zusätzliche Problemstellungen

- Plattenplatz
- Datenübertragung

Live-Radio

Studioaufbau

- Mischpulte
- Zuspieler -> CD, MD, DAT, PC
- Telefonhybrid
- Mikrofone
- Zubehör: Boxen, Funkuhr, RTW, Mikrostände, Kommunikation mit dem Studio

Signalführung und Leitungstechnik

- Verbinder
- symmetrisch ↔ unsymmetrisch
- Brummschleifen

Broadcasting

Möglichkeiten der Signalweiterleitung

- Professionelle Sendeleitung
- ISDN/Analog Telefonanschluss, Audio-Codecs
- IP-basierte Übertragung, Streaming

Video

Videoschnitt

- Video-Workstation, Mac?
- Kopfhörer
- Probleme: Plattenplatz

Live-Video, Broadcasting???

Sicherheit

Fotoverbot (?)

- Bildschirme der User
- sensible Daten, z.T. noch nicht anonymisiert
- Techniker sind wichtig für die Infrastruktur → Repressionsziel

Zugangsregelung

- Wer darf in den Medienaktivismus-Space?
- Wie mit (kommerzieller) Presse umgehen?

Privacy der User / Daten

- Hinweis auf unverschlüsselte Leitungen / Festplatten

Technische Aspekte

- Logs, Protokolle → Abschalten! so weit wie möglich
- Firewall gegen Angriffe von Innen und Außen, DMZ für Server
- VPN für abhörsichere Kommunikation, Exit-Gateway im Ausland

```

1008036616,713      42 192.168.0.91 TCP_HIT/200 2091 GET http://us.a1.yimg.com/us
.yimg.com/a/1-/flash/compaq/ppc/redcompaq95x30.gif user17 NONE/- iuser81e/gif
1008036617,688     1204 192.168.0.91 TCP_MISS/200 469 GET http://us.i1.yimg.com/us
.yimg.com/i/us/pim/dollar1.gif user17 DIRECT/203.183.236.214 iuser81e/gif
1008036617,714     966 192.168.0.91 TCP_MISS/200 405 GET http://us.i1.yimg.com/us
.yimg.com/i/us/sh/pr/hol01/rib.gif user17 DIRECT/203.183.236.214 iuser81e/gif
1008036617,731      17 192.168.0.91 TCP_MEM_HIT/200 1371 GET http://us.i1.yimg.co
m/us.yimg.com/i/us/sh/pr/hol01/bow.gif user17 NONE/- iuser81e/gif
1008036617,780     1254 192.168.0.91 TCP_MISS/200 498 GET http://us.a1.yimg.com/us
.yimg.com/i/sh/h99/holly.gif user17 DIRECT/203.183.236.229 iuser81e/gif
1008036617,810     1227 192.168.0.91 TCP_MISS/200 306 GET http://us.i1.yimg.com/us
.yimg.com/i/space.gif user17 DIRECT/203.183.236.214 iuser81e/gif
1008036627,241     1653 192.168.0.91 TCP_MISS/302 477 GET http://search.yahoo.com/
bin/search? user17 DIRECT/64.58.77.252 text/html
1008036628,460      11 192.168.0.91 TCP_HIT/200 5822 GET http://us.a1.yimg.com/us
.yimg.com/a/he/headhunter/group5.gif user17 NONE/- iuser81e/gif
1008036628,703     1453 192.168.0.91 TCP_MISS/200 10569 GET http://google.yahoo.co
m/bin/query? user17 DIRECT/64.58.77.134 text/html
1008036628,756     350 192.168.0.91 TCP_MISS/200 729 GET http://us.i1.yimg.com/us
.yimg.com/i/yahoo.gif user17 DIRECT/203.183.236.214 iuser81e/gif
1008036628,875     414 192.168.0.91 TCP_MISS/200 1257 GET http://us.i1.yimg.com/u
s.yimg.com/i/search/goo4.gif user17 DIRECT/203.183.236.214 iuser81e/gif
1008036629,061     357 192.168.0.91 TCP_MISS/200 480 GET http://us.i1.yimg.com/us
log3 lines 2322-2333/245196 0%

```

Riot durch Pozelei

- Wohin mit den Daten?
- Kommunikation nach Außen

Kontakt

Daniel Ott

daniel-ott@radiocorax.de

<http://www.radiocorax.de>

Stefan Walluhn

stefan@terminal21.de

<Http://terminal21.de>